

DELTA серии HRL-W - высоконадежные свинцово-кислотные аккумуляторы с повышенной энергоотдачей для использования в современных системах бесперебойного питания.

Являются герметизированными, необслуживаемыми с системой рекомбинации газов (VRLA). Изготавливаются по технологии AGM (электролит, абсорбированный в сепараторе). Благодаря данной технологии аккумуляторы являются непроливаемыми и имеют превосходные разрядные характеристики на коротких временах разряда.

Серия HRL-W относится к линейке **DELTA UPS series**, разработанной специально для использования в источниках бесперебойного питания ЦОД, систем связи и другого оборудования.

Серия HRL-W обладает повышенной энергоотдачей благодаря более толстым пластинам, а также использованию более чистых составов свинца, и имеет срок службы до 12 лет.



Конструкция батареи

Компонент	Полож. пластина	Отриц. пластина	Контейнер	Крышка	Клапан	Клеммы	Сепаратор	Электролит
Материал	Диоксид свинца	Свинец	ABS	ABS	Каучук	Медь	Стекловолокно	Серная кислота

Технические характеристики

Номинальное напряжение	12 В
Число элементов	6
Срок службы	10-12 лет
Номинальная емкость (25°C)	
10 мин разряд постоянной мощностью до 1,6В/эл.....	810 Вт
20 часовой разряд (9,8 А, 1,75 В/эл)	196 Ач
10 часовой разряд (18,5 А, 1,8 В/эл)	185 Ач
Внутреннее сопротивление	
полностью заряженной батареи (20°C)	2,4 мОм
Саморазряд	3% емкости в месяц при 20°C

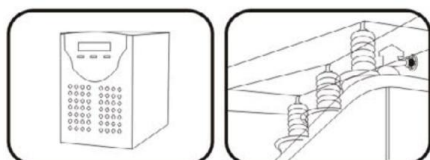
Рабочий диапазон температур

Разряд	-20~60°C
Заряд	-10~60°C
Хранение	-20~60°C
Макс.разрядный ток (20°C)	1200 А (5с)
Циклический режим (13,8 - 14,1В)	
Макс.зарядный ток	55,5 А
Температурная компенсация	-30 мВ/°C
Буферный режим (13,38 - 13,62В)	
Температурная компенсация	-20 мВ/°C

Габариты

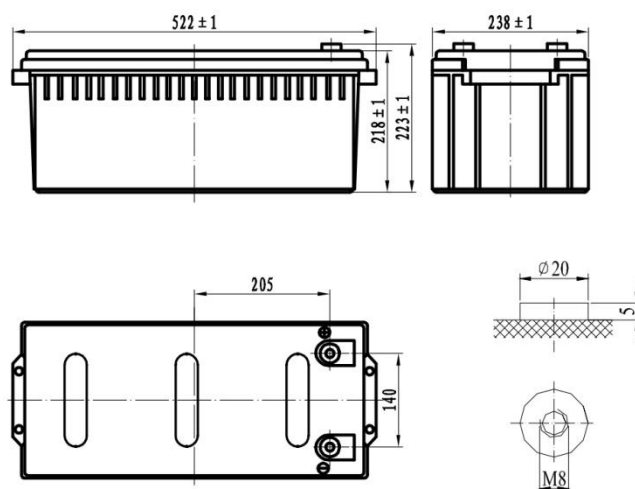
Длина, мм	522
Ширина, мм	238
Высота, мм	218
Полная высота, мм	223
Вес, кг	66

Сферы применения



Особенности

- ▲ Технология AGM позволяет рекомбинировать 99% выделяемого газа;
- ▲ Нет ограничений на воздушные перевозки;
- ▲ Соответствие требованиям UL;
- ▲ Эксплуатация в любом положении;
- ▲ Легированные кальцием свинцовые пластины обеспечивают высокую плотность энергии;
- ▲ Продолжительный срок службы;
- ▲ Необслуживаемые. Не требует долива воды;
- ▲ Низкий саморазряд;
- ▲ Корпус аккумулятора выполнен из пластика ABS, не поддерживающего горение.



Разряд постоянным током, А (при 25°C)

В/эл-т	10мин	15мин	20мин	25мин	30мин
1,60	470	383	316	275	246
1,65	446	366	303	264	236
1,70	422	349	289	253	227
1,75	397	331	275	242	217
1,80	373	312	261	229	207

Разряд постоянным током, А (при 25°C)

В/эл-т	35мин	40мин	45мин	50мин	55мин	1 ч
1,60	220	200	186	170	155	145
1,65	213	195	181	165	150	140
1,70	205	189	176	160	145	134
1,75	197	181	170	154	140	129
1,80	188	174	162	147	134	124

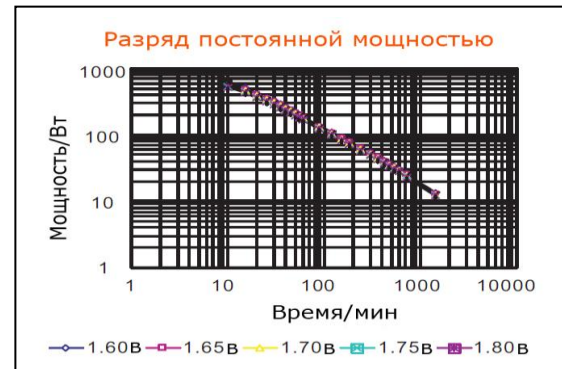
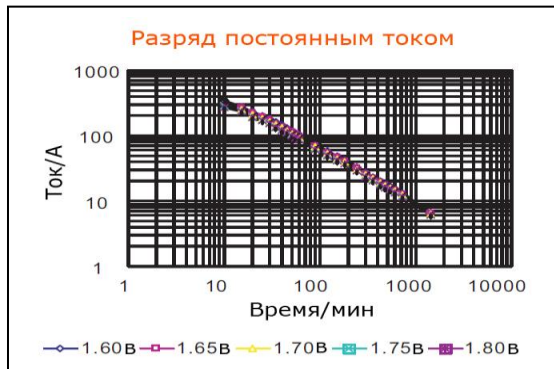
Разряд постоянной мощностью, Вт (при 25°C)

В/эл-т	10мин	15мин	20мин	25мин	30мин
1,60	875	686	570	500	449
1,65	834	662	551	485	436
1,70	792	638	532	468	421
1,75	750	613	511	450	406
1,80	707	589	492	433	391

Разряд постоянной мощностью, Вт (при 25°C)

В/эл-т	35мин	40мин	45мин	50мин	55мин	1 ч
1,60	398	359	329	301	276	257
1,65	386	349	319	293	269	251
1,70	373	337	310	284	260	244
1,75	360	326	300	276	253	236
1,80	348	315	289	266	245	229

(Примечание) Приведенные выше данные по характеристикам являются средними значениями, полученными в результате проведения 3 контрольно-тренировочных циклов, и не являются номинальными по умолчанию.



DELTA - промышленные аккумуляторные батареи, представленные на российском рынке с 2001 г. DELTA предлагает 12 серий аккумуляторных батарей, оптимизированных в зависимости от назначения: от систем телекоммуникаций и связи до источников бесперебойного питания и мототехники.